



芯动能塑封模块

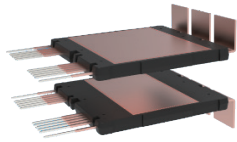
性能特点

- ◆ 低开关损耗
- ◆ 低杂散电感设计
- ◆ 高可靠性
- ◆ 最大工作结温175°C

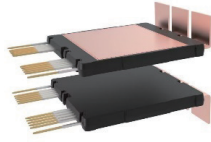
应用领域

- ◆ 汽车级应用
- ◆ 空压机应用
- ◆ 电机驱动
- ◆ 悬架系统

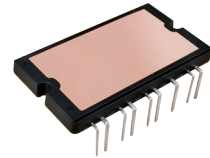
塑封 IGBT 模块



DSC



SSC

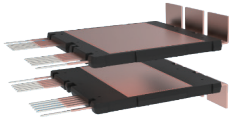


DIP

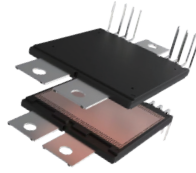
Circuit	Part Number	V _{CES} (V)	I _c (A)	Package Outline
	CS095HB08C1P1-I7000	750	950	DSC
	CS080HB08C1P1-I7000	750	800	
	CS054HB08C2P1-Z7000	750	540	SSC
	CS004TC07J21P1-M3000	650	40	DIP

注：芯动能是宏微科技的子公司。

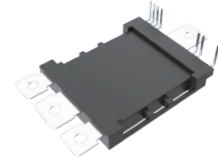
塑封 SiC 模块



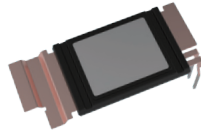
DSC



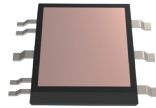
SSC



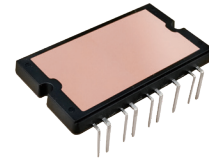
SDC



TPAK



SMIT



DIP

Circuit	Part Number	V_{DSS} (V)	$R_{DS(on)}$ (m Ω)	Package Outline
	CC002HB12C5C1-E3000	1200	1.6	DSC
	CC001HB12C1P1-R4000	1200	1.4	SSC
	CC002HB12C3P1-B2000	1200	2.1	SDC
	CC010ST12F1C1-F1000	1200	2.2	TPAK
	CC008ST12F1C1-F1000	1200	8	
	CC060HB12S1C1-F1000	1200	60	SMIT
	CC035HB12S1C1-F1000	1200	35	
	CC035TC12J22P1-V3000	1200	35	DIP

江苏省常州市新北区新竹路5号（新竹路厂区）
江苏省常州市新北区华山中路18号（华山路厂区）

+86-519-85166088

sales@macmicst.com

www.macmicst.com

商标声明：、、宏微、MACMIC 是江苏宏微科技股份有限公司的商标。



宏微科技官网



微信公众号